



R3 + GZM3

- W skład przełącznika interfejsowego **PIR3** wchodzi:
 - przełącznik elektromagnetyczny **R3**, gniazdo wtykowe **GZM3** szare,
 - moduł sygnalizacyjny / przeciwprzepięciowy **typu M...** z LED zielonym: wersja **LD** (polaryzacja N: +A1/-A2) - M41G lub M42G lub M43G; wersja **LV** - M91G lub M92G lub M93G, - obejma wyrzutnikowa **GZT4-0040**, płytkę do opisu białą **GZT4-0035**
- Montaż na szynie 35 mm wg PN-EN 60715 lub na płycie (przy pomocy 2 wkrętów M3)
- Przystosowane do współpracy ze złączem grzebieniowym typu **ZGGZ4**
- Uznania, certyfikaty, dyrektywy: uznania R3, RoHS,

Dane styków

Ilość i rodzaj zestyków		3P
Materiał styków		AgNi
Znamionowe / maks. napięcie zestyków	AC	250 V / 440 V
Minimalne napięcie zestyków		5 V
Znamionowy prąd (moc) obciążenia w kategorii	AC1 AC15 AC3 DC1 DC13	10 A / 250 V AC 3 A / 120 V 1,5 A / 240 V (B300) 370 W (silnik jednofazowy) 10 A / 24 V DC (patrz Wykres 3) 0,22 A / 120 V 0,1 A / 250 V (R300)
Minimalny prąd zestyków		5 mA
Maksymalny prąd załączania		20 A
Obciążalność prądowa trwała zestyku		10 A
Maksymalna moc łączeniowa w kategorii	AC1	2 500 VA
Minimalna moc łączeniowa		0,3 W
Rezystancja zestyków		≤ 100 mΩ
Maksymalna częstość łączeń		
• przy obciążeniu znamionowym w kategorii	AC1	1 200 cykli/h
• bez obciążenia		18 000 cykli/h

Dane cewki

Napięcie znamionowe	50/60 Hz AC DC	12 ... 230 V 12 ... 110 V
Napięcie odpadowe		AC: ≥ 0,2 U _n DC: ≥ 0,1 U _n
Roboczy zakres napięcia zasilania		patrz Tabele 1,2
Znamionowy pobór mocy	AC DC	50 Hz: 1,6 VA 60 Hz: 1,3 VA 0,9 W

Dane izolacji wg PN-EN 60664-1

Znamionowe napięcie izolacji		250 V AC
Znamionowe napięcie udarowe		z cewkami AC: 2 500 V 1,2 / 50 μs z cewkami DC: 4 000 V 1,2 / 50 μs
Kategoria przepięciowa		III
Stopień zanieczyszczenia izolacji		3
Napięcie probiercze		
• pomiędzy cewką a stykami		2 500 V AC typ izolacji: podstawowa
• przerwy zestykowej		1 500 V AC rodzaj przerwy: oddzielenie niepełne
• pomiędzy torami prądowymi		2 500 V AC typ izolacji: podstawowa
Odległość pomiędzy cewką a stykami		
• w powietrzu		≥ 2,5 mm
• po izolacji		≥ 4 mm

Pozostałe dane

Czas zadziałania / powrotu (wartości typowe)		AC: 10 ms / 8 ms DC: 13 ms / 3 ms
Trwałość łączeniowa		
• w kategorii AC1		> 10 ⁵ 10 A, 250 V AC
• w zależności od cos φ		patrz Wykres 2
Trwałość mechaniczna (cykle)		> 2 x 10 ⁷
Wymiary (a x b x h)		75 x 27 x 82 mm
Masa		107 g
Temperatura otoczenia	• składowania • pracy	-40...+85 °C AC: -40...+55 °C DC: -40...+70 °C
Stopień ochrony obudowy		IP20 wg PN-EN 60529
Ochrona przed oddziaływaniem środowiska		R3: RTI GZM3: RT0 wg PN-EN 116000-3
Odporność na udary (zestyk zwrotny / rozdzielnik)		10 g / 5 g
Odporność na wibracje		5 g 10...150 Hz

Dane zaznaczone pogrubionym drukiem dotyczą standardowych wykonania przełączników.

Dane cewki - wykonanie napięciowe, zasilanie prądem stałym

Tabela 1

Kod cewki	Napięcie znamionowe VDC	Rezystancja cewki przy 20 °C Ω	Tolerancja rezystancji	Roboczy zakres napięcia zasilania VDC	
				min. (przy 20 °C)	maks. (przy 55 °C)
012DC	12	160	± 10%	9,6	13,2
024DC	24	640	± 10%	19,2	26,4
048DC	48	2 600	± 10%	38,4	52,8
110DC	110	13 600	± 10%	88,0	121,0

Dane zaznaczone pogrubionym drukiem dotyczą standardowych wykonania przełączników.

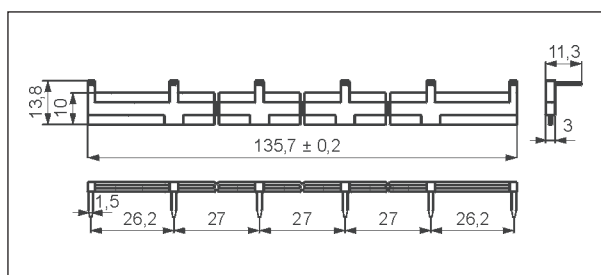
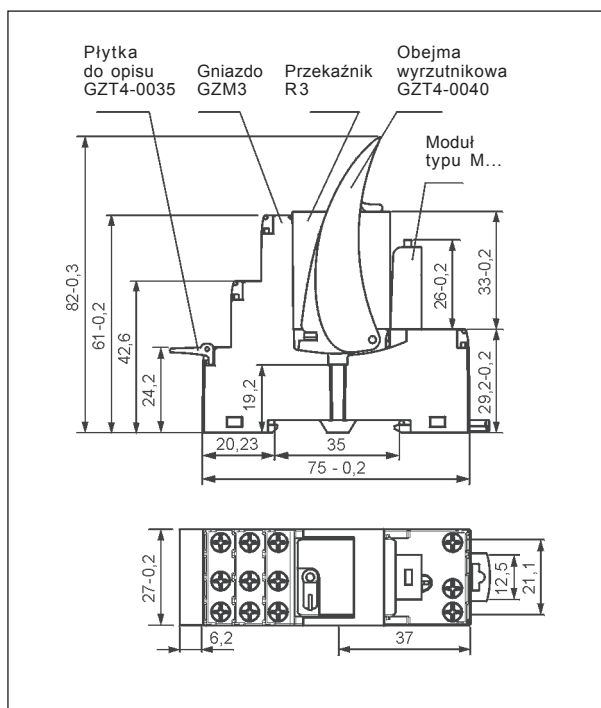
Dane cewki - wykonanie napięciowe, zasilanie prądem przemiennym 50/60 Hz

Tabela 2

Kod cewki	Napięcie znamionowe VAC	Rezystancja cewki przy 20 °C Ω	Tolerancja rezystancji	Roboczy zakres napięcia zasilania VAC	
				min. (przy 20 °C)	maks. (przy 55 °C)
012AC	12	39,5	± 10%	9,6	13,2
024AC	24	158,0	± 10%	19,2	26,4
048AC	48	640,0	± 10%	38,4	52,8
120AC	120	3 770,0	± 10%	96,0	132,0
230AC	230	16 100,0	± 10%	184,0	253,0

Dane zaznaczone pogrubionym drukiem dotyczą standardowych wykonania przełączników.

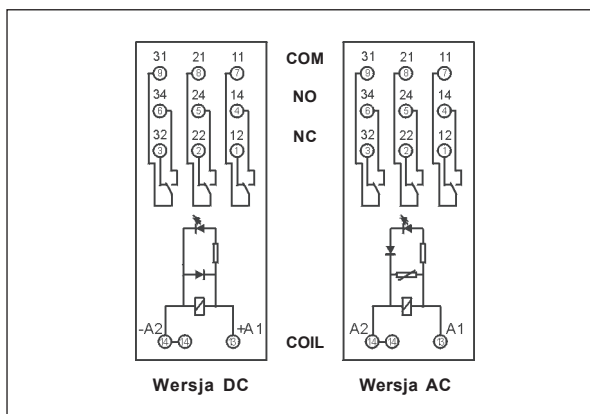
Wymiary



Złącze grzebieniowe typu **ZGGZ4**

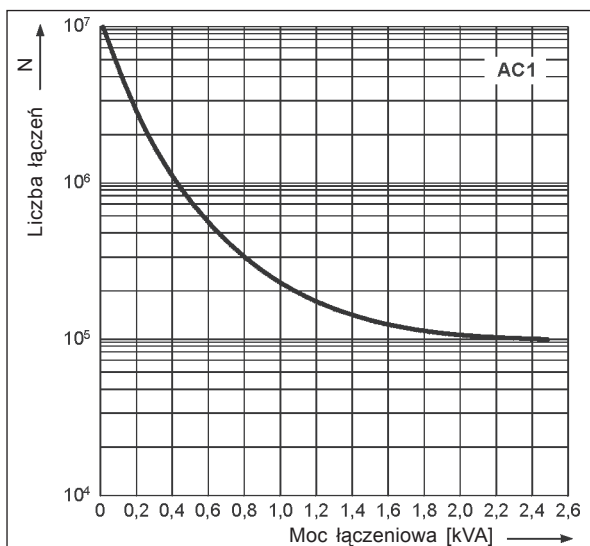
Schematy połączeń

(widok od strony zacisków śrubowych)



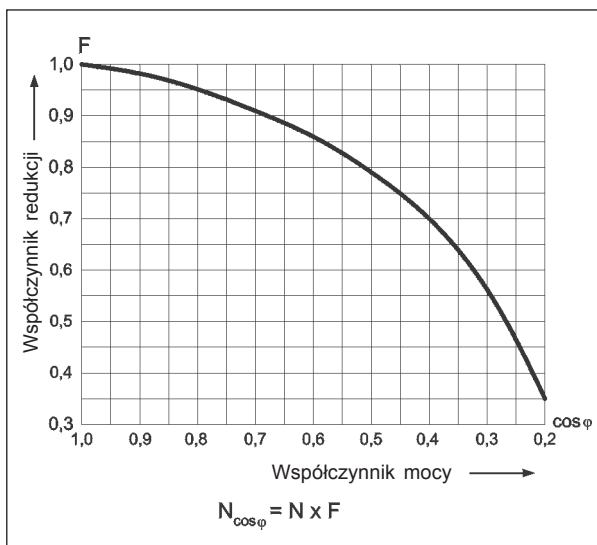
Trwałość łączeniowa w funkcji mocy obciążenia.
Częstość łączeń: 1 200 cykli/h

Wykres 1



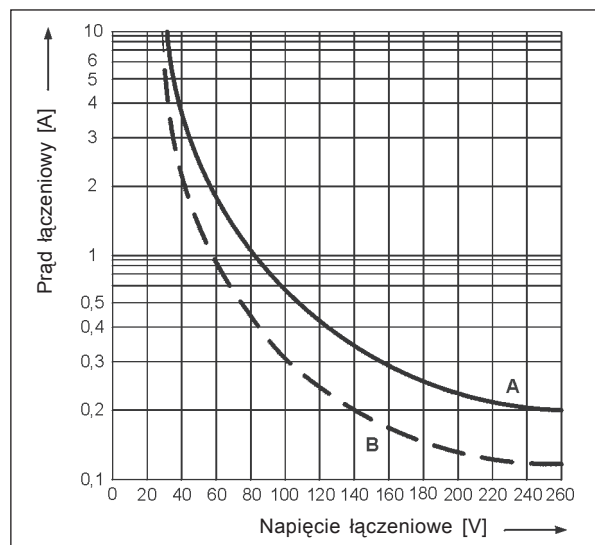
Współczynnik redukcji trwałości łączeniowej dla indukcyjnych obciążeń prądu przemiennego

Wykres 2



Maks. zdolność łączeniowa dla prądu stałego
A - obciążenie rezystancyjne DC1
B - obciążenie indukcyjne L/R = 40 ms

Wykres 3

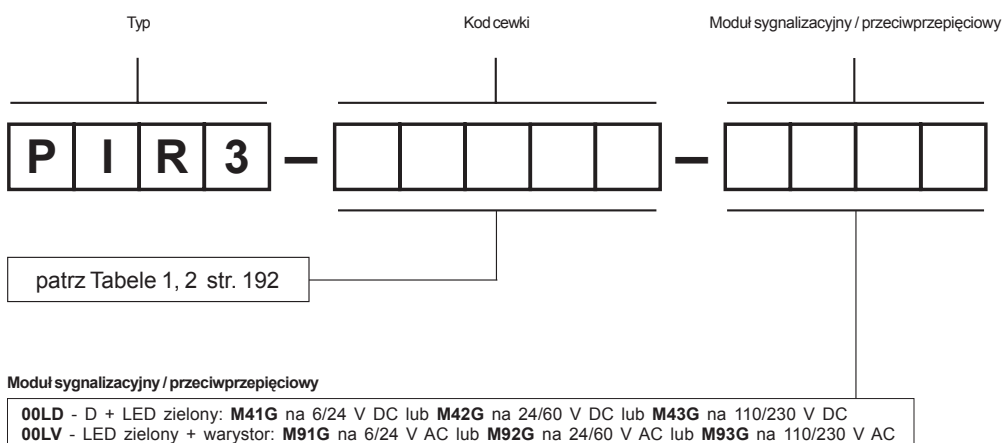


Montaż

Przełączniki **PIR3 z gniazdem GZM3** przeznaczone są do bezpośredniego montażu na szynie 35 mm wg PN-EN 60715 lub na płycie (przy pomocy 2 wkrętów M3).

❶ Gniazda wtykowe **GZM3** przystosowane są do współpracy ze złączem grzebieniowym typu **ZGGZ4**. Złącze **ZGGZ4** mostkuje wspólne sygnały wejść, maks. dopuszczalny prąd wynosi 10 A / 250 V AC. Możliwość połączenia 6 gniazd. Kolory złącz: **ZGGZ4-1** szary, **ZGGZ4-2** czarny (patrz str. 310).

Oznaczenia kodowe do zamówień



Przykłady kodowania:

PIR3-012DC-00LD

przełącznik interfejsowy **PIR3**, w skład którego wchodzi: przełącznik **R3**, wykonanie napięciowe 12 V prądu stałego, gniazdo **GZM3** szare (zaciski śrubowe), moduł sygnalizacyjny / przeciwprzepięciowy **M41G** (wersja **LD**, polaryzacja N: +A1/-A2, LED zielony), obejma wyrzutnikowa **GZT4-0040**, płytko do opisu biała **GZT4-0035**

PIR3-230AC-00LV

przełącznik interfejsowy **PIR3**, w skład którego wchodzi: przełącznik **R3**, wykonanie napięciowe 230 V prądu przemiennego 50/60 Hz, gniazdo **GZM3** szare (zaciski śrubowe), moduł sygnalizacyjny / przeciwprzepięciowy **M93G** (wersja **LV**, LED zielony), obejma wyrzutnikowa **GZT4-0040**, płytko do opisu biała **GZT4-0035**