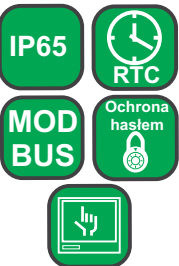


KD8 REJESTRATOR EKRANOWY

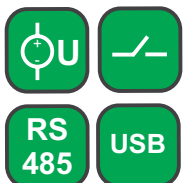
CECHY UŻYTKOWE:



WEJŚCIA:



WYJŚCIA:



IZOLACJA GALWANICZNA:



Dział Sprzedaży:

Informacja techniczna
Tel: 68 45 75 106/180/260/
/306/353
e-mail: sprzedaz@lumel.com.pl
Przyjmowanie zamówień
Tel: 68 45 75 207/209
/218/341
Fax: 68 32 55 650

LUMEL S.A.
ul. Sulechowska 1
65-022 Zielona Góra
WWW.LUMEL.COM.PL

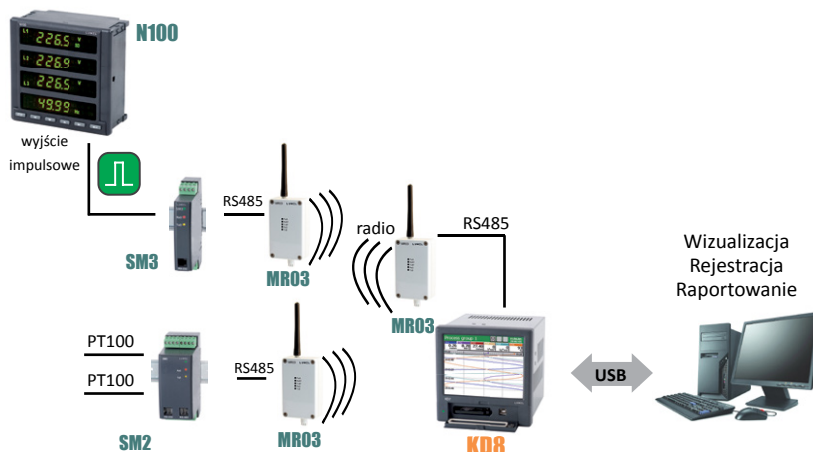


PKWiU 26.51.45.0



- Intuicyjna obsługa - ekran LCD TFT 5,7" z panelem dotykowym.
- Archiwizacja danych na karcie Compact Flash o pojemności do 4 GB.
- 3 lub 6 analogowych, programowalnych wejść pomiarowych.
- 6 lub 12 wyjść alarmowych.
- 4 lub 8 wejść cyfrowych.
- Wizualizacja pomiarów w postaci cyfrowej, mierników analogowych, wykresów, bargrafów.
- Interfejsy szeregowo RS-485 i USB.
- System operacyjny MS Windows CE.
- Oprogramowanie PC: KD8 SETUP, KD CHECK, KD CONNECT, KD ARCHIVE
- Programowalne zdarzenia.
- Menu dostępne w różnych wersjach językowych.

PRZYKŁAD ZASTOSOWANIA

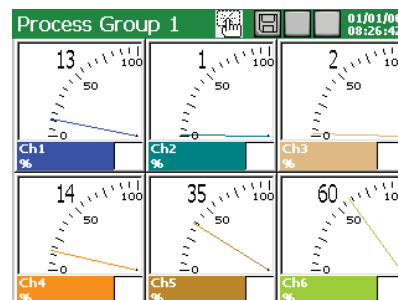
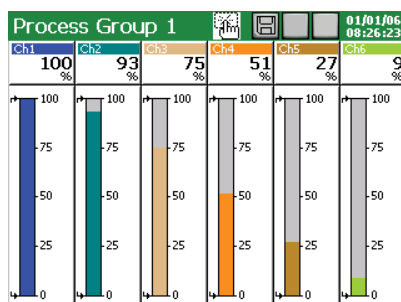
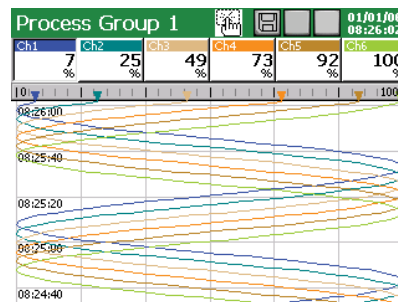
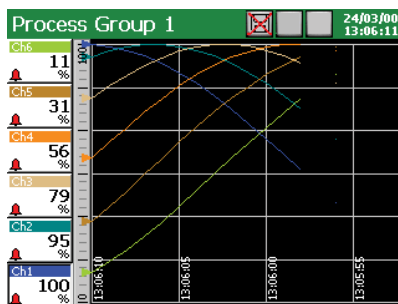


System pomiaru, kontroli i rejestracji temperatury i energii z komunikacją bezprzewodową.

PRZYKŁADY PREZENTACJI DANYCH POMIAROWYCH

Różne formy wyświetlania danych:

- wykresy liniowe,
 - wskaźniki cyfrowe,
 - widok analogowy,
 - bargrafy,
 - tabele oraz inne.
- (Ręczne i automatyczne przełączanie między ekranami.)



WEJŚCIA

Sygnał wejściowy	Zakres pomiarowy/Klasa dokładności (%)	Minimalny podzakres/Klasa dokładności (%)
Napięcie	0 .. ±9999 mV	0,15
Prąd	0 .. ±20 mA	0,15
Termoelement (TC): J (Fe-CuNi)	-200 .. 1200°C	0,1
K (NiCr-NiAl)	-200 .. 1370°C	0,1
N (NiCrSi-NiSi)	-200...1300°C	0,1
E (NiCr-CuNi)	-200...1000°C	0,1
R (PtRh13-Pt)	0 .. 1760°C	0,2
S (PtRh10-Pt)	0 .. 1760°C	0,2
T (Cu-CuNi)	-200 .. 400°C	0,1
B (PtRh30-PtRh6)	400 .. 1820°C	0,2
L (GOST)	-200 .. 800°C	0,1
K (GOST)	-200 .. 1370°C	0,1
Opornik termometryczny (RTD): Pt 100	-200 .. 850°C	0,15
Pt 500		0,3
Pt 1000		0,3
Ni 100	-60 .. 180°C	0,15
Cu 100	-50 .. 180°C	0,15
GR.21 (GOST'78) (GOST'94)		0,15
50P (GOST'78) (GOST'94)	-260 .. 1100°C	0,15
100P (GOST'78)		0,15
100P (GOST'94)		0,15
50M (GOST'78) (GOST'94)	-200 .. 200°C	0,15
100M (GOST'78) (GOST'94)		0,15
Nadajnik potencjometryczny	50 .. 2000 Ω	100 Ω
Nadajnik rezystancyjny	0 .. 2000 Ω	100 Ω
Wejście logiczne	sygnal sterujący 0/5 .. 24 V d.c.	częstotliwość przełączania do 50 Hz

WYJŚCIA

Typ wyjścia	Właściwości
Przełącznikowe	- przełączniki elektromagnetyczne: ≤ 250 V a.c./1 A lub ≤ 30 V d.c./1 A

INTERFEJS CYFROWY

Typ interfejsu	Właściwości
RS-485	interfejs: MODBUS Slave, prędkość 0,3 .. 256 kbit/s, tryb transmisji ASCII/ RTU
USB	Device V.1.1, gniazdo USB-B-G

CECHY ZEWNĘTRZNE

Napięcie zasilania	85...253 V a.c. (40...50...400) Hz lub 90...300 V d.c. 18...30 V d.c.	Pobór mocy ≤ 30 VA
Temperatura	pracy: 0 .. 23 .. 55°C	magazynowania: -20 .. 60°C
Wilgotność	< 70%	niedopuszczalne skroplenia

ZNAMIONOWE WARUNKI UŻYTKOWANIA

Pole odczytowe	LCD 5,7" typu TFT	320 x 240 pixeli, z panelem dotykowym
Wymiary	144 x 144 mm	wymiary otworu montażowego 138+1 x 138+1 mm
Masa	< 2 kg	
Stopień ochrony	od strony czołowej: IP65	od strony zacisków: IP20

WYMAGANIA BEZPIECZEŃSTWA I KOMPATYBILNOŚCI

Kompatybilność elektromagnetyczna	emisja zakłóceń	wg PN-EN 61000-6-4
	odporność na zakłócenia	wg PN-EN 61000-6-2
Izolacja między obwodami	500 V d.c.	wg PN-EN 61010-1
Izolacja między zasilaniem a układem pomiarowym	2 kV	
Stopień zanieczyszczenia	2	
Kategoria instalacji	II	wg PN-EN 61010-1
Maksymalne napięcie pracy względem ziemi	dla układu pomiarowego, przełączników i zasilania: 500 V	
Wysokość npm	< 2000 m	

OPROGRAMOWANIE WSPOMAGAJĄCE PRACĘ REJESTRATORA KD8:

KD ARCHIVE

Program przeznaczony do przeglądu i analizy danych archiwalnych z rejestratora na komputerze PC, zapisywanych w formacie binarnym z podpisem cyfrowym.

KD8 SETUP

Program służy do konfiguracji ustawień rejestratora przy pomocy komputera PC.

Dział Sprzedaży:

Informacja techniczna

Tel: 68 45 75 106/180/260/
/306/353

e-mail: sprzedaz@lumel.com.pl

Przyjmowanie zamówień

Tel: 68 45 75 207/209

/218/341

Fax: 68 32 55 650

LUMEL S.A.

ul. Sulechowska 1
65-022 Zielona Góra

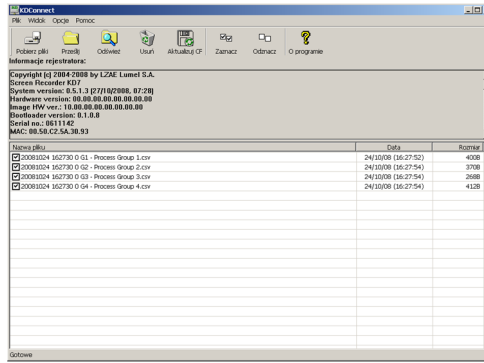
WWW.LUMEL.COM.PL

PRZYKŁADOWE FUNKCJE OPROGRAMOWANIA WSPOMAGAJĄCEGO KD7

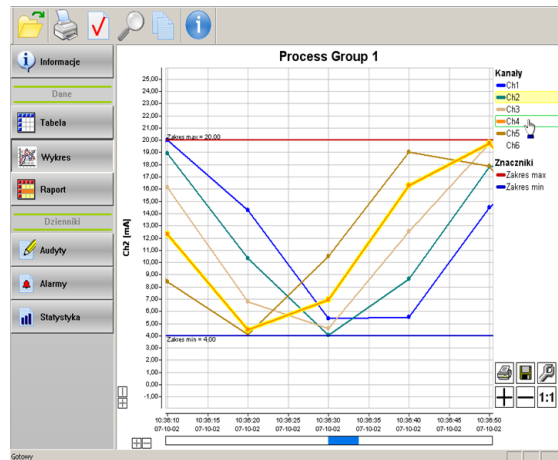
OPROGRAMOWANIE WSPOMAGAJĄCE PRACĘ REJESTRATORA KD8:

KD CONNECT

Program przeznaczony do komunikacji między rejestratorem a komputerem PC poprzez złącze USB w celu pobierania danych archiwalnych i zapisywania/kasowania na karcie CF.



Pobieranie i kasowanie danych archiwalnych za pomocą komputera PC- KD CONNECT.



Podświetlenie wykresu wybranego kanału pomiarowego

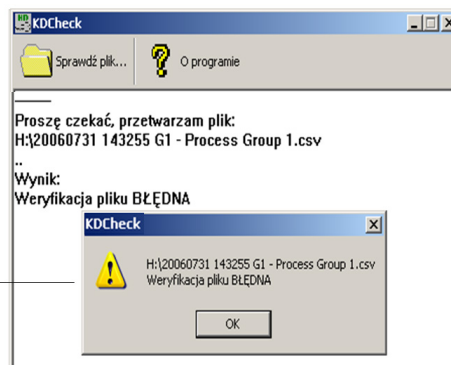
Przegląd danych archiwalnych przez komputer PC- KD ARCHIVE.

KD CHECK

Program służy do weryfikacji podpisu cyfrowego w danych archiwalnych zapisanych w formacie tekstowym.



Konfigurowanie KD8 przy pomocy komputera PC-KD SETUP.



Weryfikacja podpisu cyfrowego danych tekstowych - KD CHECK.

Dział Sprzedaży:

Informacja techniczna

Tel: 68 45 75 106/180/260/
/306/353

e-mail: sprzedaz@lumel.com.pl

Przyjmowanie zamówień

Tel: 68 45 75 207/209
/218/341

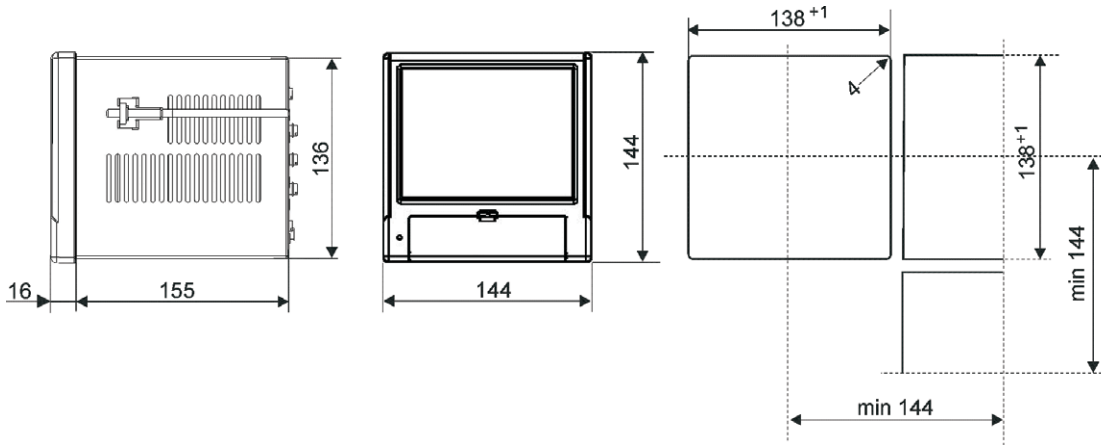
Fax: 68 32 55 650

LUMEL S.A.

ul. Sulechowska 1
65-022 Zielona Góra

WWW.LUMEL.COM.PL

WYMIARY GABARYTOWE



ZOBACZ TAKŻE:



Czujniki temperatury.



Konwerter interfejsu PD10.



Rejestrator KD7.

ZAMAWIANIE

	KD8 -	X	X	X	X	XX	X
Wejścia pomiarowe:							
3 wejścia pomiarowe programowalne		1					
6 wejść pomiarowych programowalnych		2					
Alarmy i wejścia binarne:							
bez alarmów i wejść binarnych		0					
alarmy (przełączniki NO) + wejścia binarne ¹⁾		1					
Zasilanie:							
90..253 V a.c., 90...300 V d.c.					1		
18...30 V d.c.					2		
Programy do obsługi rejestratora z PC:							
KD Connect, KD Check					1		
KD Connect, KD Check, KD Archive, KD8 Setup					2		
Wykonanie:							
standardowe						00	
specjalne ²⁾						XX	
Próby odbiorcze:							
bez prób odbiorczych							0
z atestem Kontroli Jakości							1
ze świadectwem wzorcowania							2
wg uzgodnień z odbiorcą							X

¹⁾ na każde 3 wejścia pomiarowe instalowany jest pakiet z 6 alarmami i 4 wejściami binarnymi

²⁾ po uzgodnieniu z producentem

Przykład zamówienia:

kod **KD8-1-0-1-1-00-0** oznacza rejestrator KD8: z 3 wejściami pomiarowymi programowalnymi, bez alarmów i wejść binarnych, z zasilaniem 90 .. 253 V a.c., z programami KD Connect i KD Check, bez prób odbiorczych.

Więcej informacji o naszych wyrobach można znaleźć na naszej stronie internetowej:
www.lumel.com.pl

Dział Sprzedaży:

Informacja techniczna

Tel: 68 45 75 106/180/260/
/306/353

e-mail: sprzedaz@lumel.com.pl

Przyjmowanie zamówień

Tel: 68 45 75 207/209
/218/341

Fax: 68 32 55 650

LUMEL S.A.
ul. Sulechowska 1

65-022 Zielona Góra

WWW.LUMEL.COM.PL