

Manometry standardowe o podwyższonej wytrzymałości

Model 111.20

Karta katalogowa CW 2.26

Zastosowanie

Ciśnieniomierze do pomiaru ciśnienia cieczy i gazów obojętnych na stopy miedzi i nie powodujących zatorów w układach ciśnienia.

Do zastosowań przemysłowych w

- Ciepłownictwie
- Gazownictwie
- Chłodnictwie i wentylacji

Specjalne właściwości

Wymagania

PN-EN 837-1 : 2000

Średnice obudowy

100, 160 mm

Klasy dokładności

1,6

Zakres pomiarowy

0...0,6 bar do 0..600 bar

lub równowartość w innych jednostkach pomiaru ciśnienia
lub próżni

Ciśnienie robocze

Maksymalne ciśnienie robocze powinno wynosić 3/4
zakresu wskazań dla ciśnienia stałego
2/3 zakresu wskazań dla ciśnienia zmiennego

Temperatura

Otoczenie: - 40 ... + 60 °C

Medium: maksymalnie + 60 °C

Błąd temperaturowy

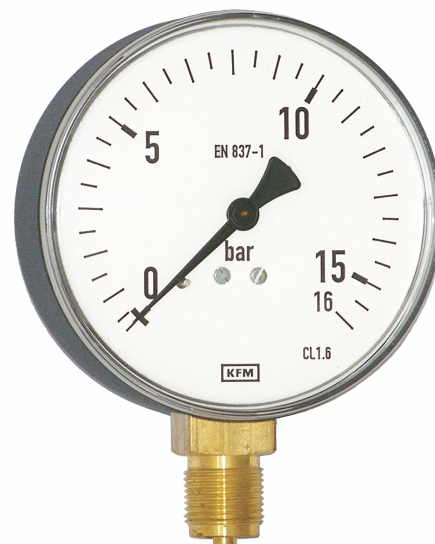
Dodatkowy błąd temperaturowy w przypadku, kiedy
wartość temperatury elementu pomiarowego odchyła się
od wartości +20 °C

Temperatura rosnąca:+0.3%/10K rzeczywistego zakresu
wskazań

Temperatura malejąca:-0.3%/10K rzeczywistego zakresu

Stopień ochrony obudowy

IP 54



Manometr model 111.20

Przyłącze procesowe

radialne lub tylne ekscentryczne

Materiał- mosiądz

100, 160 mm - M20x1,5; G1/2; G3/8; 1/2 NPT

Element pomiarowy

Materiał:mosiądz

< 60 bar- sprężyna Bourdona

> 60 bar - sprężyna śrubowa

Mechanizm

Mosiądz

Podzielnia

Aluminium - biała

Oprawa

Stal malowana na czarno

z zabezpieczeniem przeciwybuchowym

Szyba

Tworzywo

szkło

Pokrywa

średnica 100 mm bez pokrywy

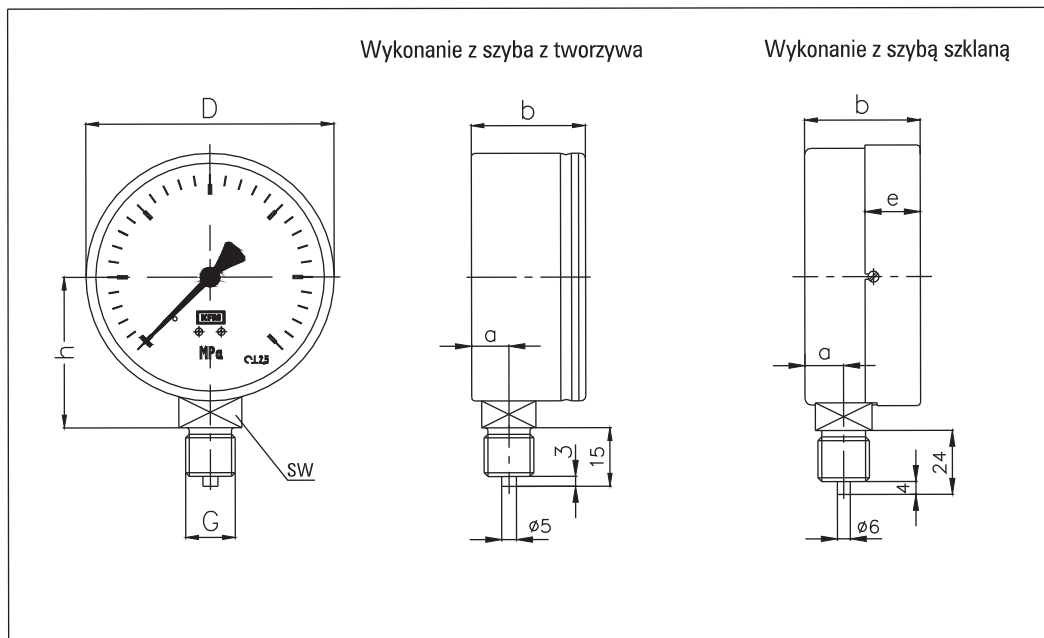
średnica 160 mm pokrywa stalowa czarna

Wypełnienie antywstrząsowe

Bez wypełnienia

Opcje niestandardowe

- kołnierz tylny stal malowana na czarno
- kołnierz przedni stal malowana na czarno
- amortyzator ciśnienia
- wskazówka ciągniona maksymalnego wskazania



Średnica obudowy (mm)	Wymiary w mm							Waga (kg)	
	D+1	a	b±1	e±1	h±1	G (gwinty)			SW
						Metryczne	Calowe		
100	15	46	-	60	M20x1,5	G3/8, G1/2, 1/2NPT	22	0,6	
160	15	46	22	90	M20x1,5	G3/8, G1/2, 1/2NPT	22	0,91	

Informacje potrzebne do zamówienia

Model wyrobu / średnica obudowy / zakres wskazań/ przyłącze procesowe / klasa dokładności / opcje dodatkowe



WIKAPolska S.A.

Ul. Łęgska 29/35, 87-800 Włocławek

Tel.: (+48) 54 23 01 100

Fax: (+48) 54 23 01 101

E-mail info@wikapolska.pl

www.wikapolska.pl