

Wskaźnik podwójny pomiaru ciśnienia i temperatury w urządzeniach grzewczych

Model WP

Karta katalogowa US 3.01

Zastosowanie

Wskaźniki do pomiaru ciśnienia i temperatury wody w urządzeniach grzewczych, kotłach parowych, itp..

Specjalne właściwości

Wymagania

ZN-KFM SA- 360 : 1999

Średnice

63, 80 mm

Króciec

80 mm: radialny i tylny
63 mm: tylny

Klasy dokładności

2,5

Zakres wskazań

dla średnicy 63 mm
temperatura: 0...120 st.C
ciśnienie: 0...2,5 bar do 0...16 bar

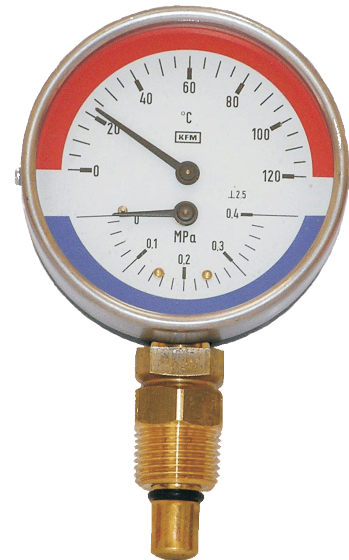
dla średnicy 80 mm
temperatura: 0...150 st.C
ciśnienie: 0...2,5 bar do 0...16 bar

Wyposażenie

- złącze zaworu: długość 56,5 mm
- wykonanie bez zaworu z gwintem 1/2 NPT dla 80mm
- wykonanie w obudowie kwasoodpornej

Przyłącze procesowe

R1/2



Wskaźnik podwójny model WP

Temperatura

Otoczenie: + 5 ... + 55 °C
Medium: maksymalnie + 150 °C

Element pomiarowy

Ciśnienie: sprężyna Bourdona - brąz
Temperatura: termobimetal w osłonie

Mechanizm

Mosiądz

Podzielnia

Aluminium - biała

Wskazówka

aluminium- czarna

Oprawa

Stal malowana na kolor czarny

Szyba

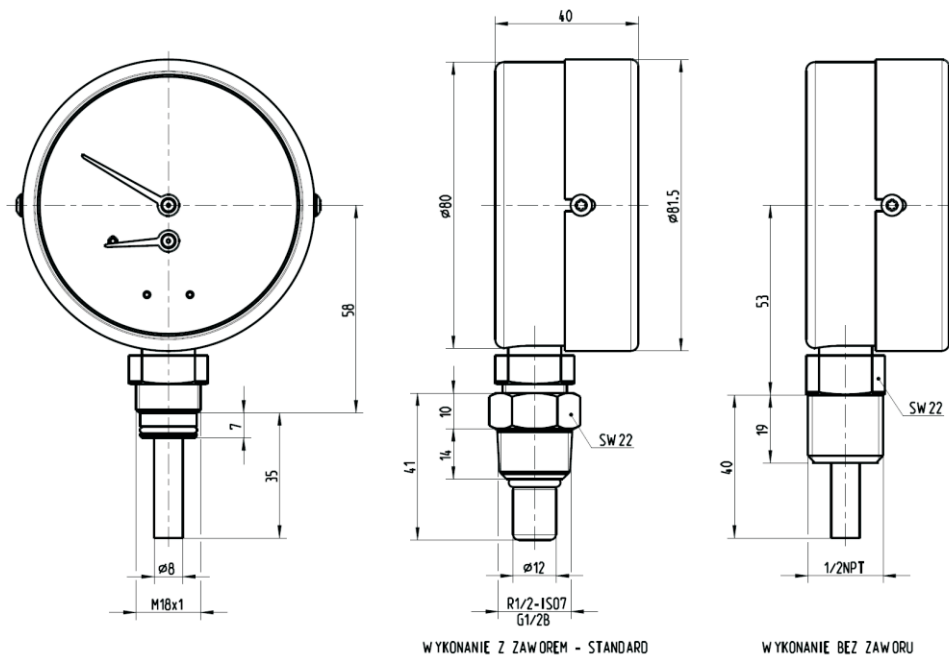
63 mm - tworzywo
80 mm - szkło

Pokrywa

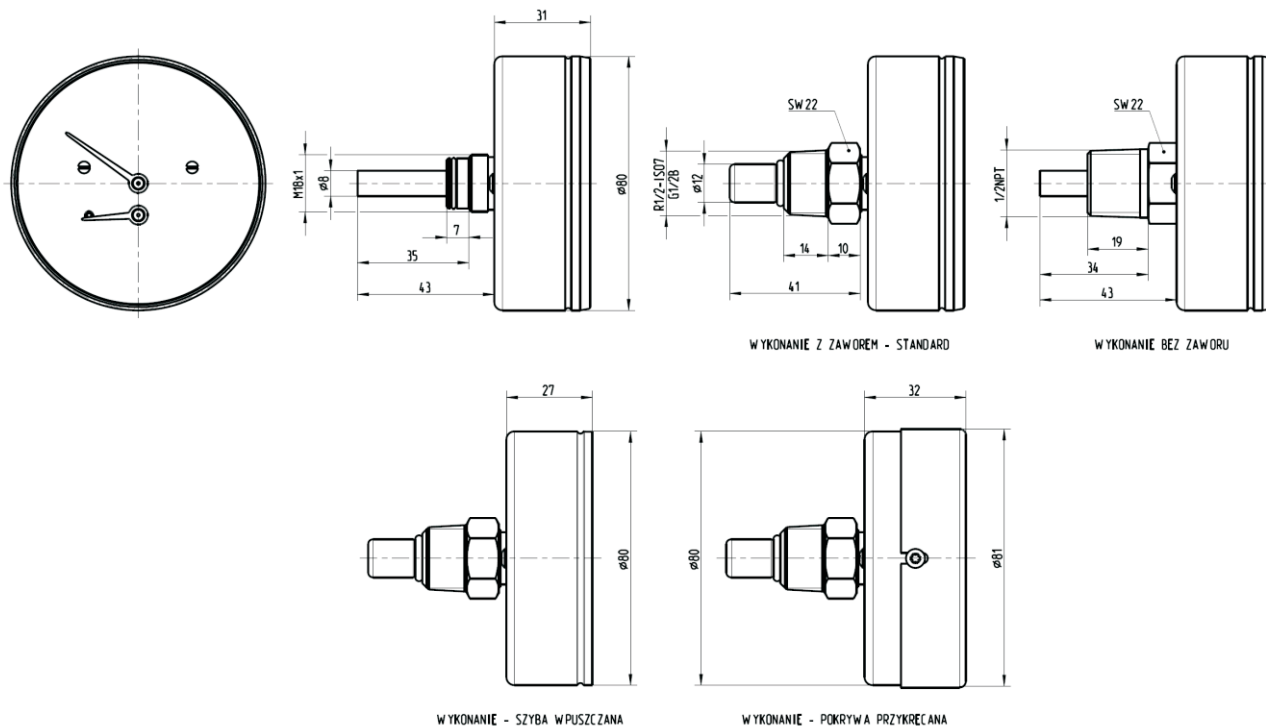
80 mm - kwasoodporna

Wymiary

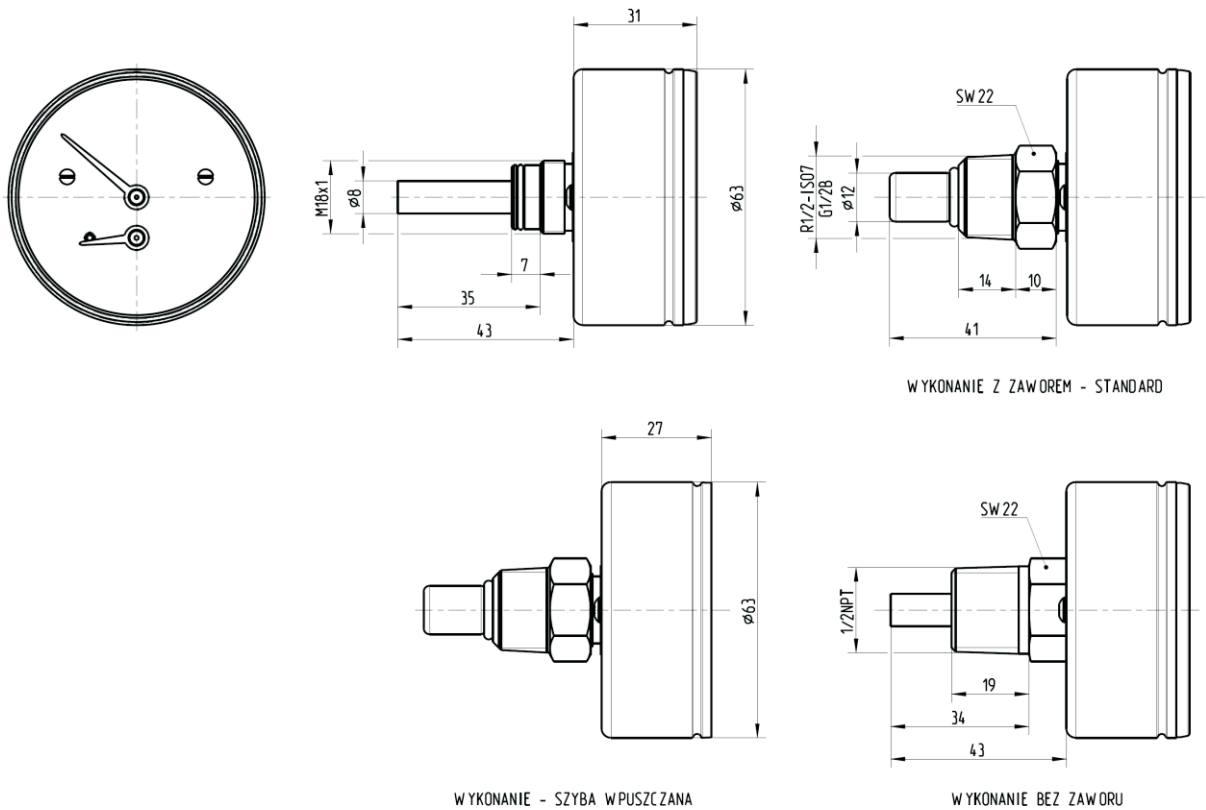
100.10.080



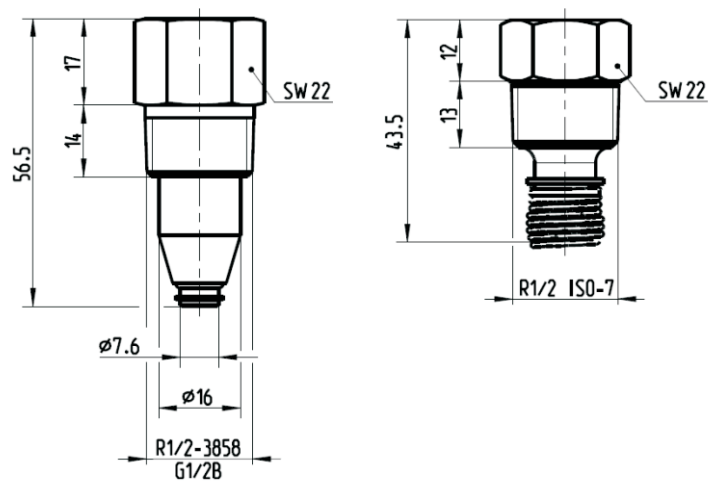
100.12.080



100.12.063



Zawory - opcja



Informacje potrzebne do zamówienia

Model wyrobu / średnica / zakres wskazań/gwint / klasa dokładności / opcje dodatkowe



WIKAPOLSKA S.A.
Ul. Łęgska 29/35, 87-800 Włocławek
Tel.: (+48) 54 23 01 100
Fax: (+48) 54 23 01 101
E-mail: info@wikapolska.pl
www.wikapolska.pl