

Nowe kamery serii Sonel KT są wydajnymi, niedrogimi a zarazem profesjonalnymi kamerami termowizyjnymi.

To solidna i przemyślana konstrukcja. Jeszcze bardziej ergonomiczna obudowa i intuicyjny łatwy do opanowania interfejs użytkownika umożliwiają swobodną obsługę urządzenia jedną ręką. Praca w automatycznym lub manualnym trybie doboru zakresów temperaturowych. Zapis w pełni radiometrycznych obrazów do plików JPG. Jest idealnym narzędziem do rozwiązywania problemów w instalacjach elektrycznych, elementach mechanicznych, przeprowadzania badań budynków, urządzeń przemysłowych, sieci ogrzewania i klimatyzacji oraz bezpiecznych inspekcji instalacji wysokiego napięcia.

Funkcje i zalety kamer serii Sonel KT:

- przyjazny interfejs, łatwe do użycia bez specjalnego przeszkolenia,
- szybki i tani sposób wejścia w badania diagnostyczne wykorzystujące podczerwień,
- wymienny akumulator Li-on o dużej pojemności - do 4 godzin ciągłej pracy,
- duży 3,5 calowy ekran o wysokiej jasności,
- wytrzymała gumowana obudowa,
- interfejs micro USB do zrywania danych oraz ładowania akumulatora,
- bezprzewodowa łączność Wi-Fi (opcja),

Szerokie możliwości zastosowania:

- inspekcja i diagnoza instalacji elektrycznych,
- badania termograficzne budynków,
- utrzymanie i diagnoza usterek urządzeń mechanicznych,
- monitorowanie procesów produkcyjnych,
- monitoring procesów i prac konserwacyjnych w przemyśle petrochemicznym.



Sonel KT-145



NOWOŚĆ!



OPCJA:

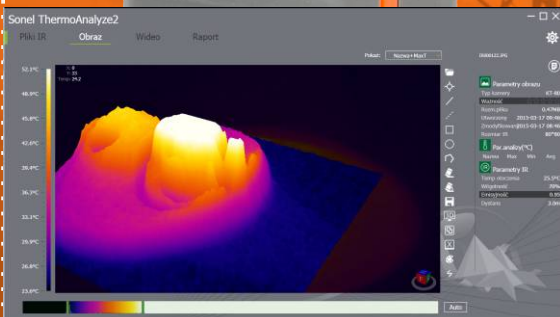
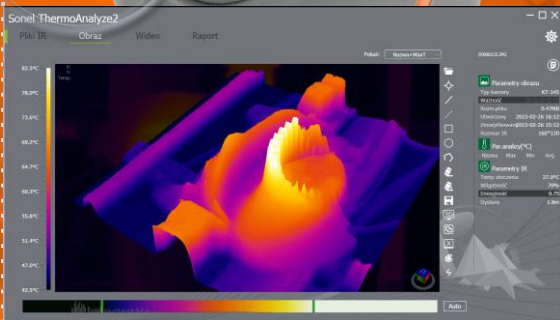


Indeks: WMPLKT80 / WMPLKT145V7 / WMPLKT145V11 / WMPLKT145V30



DANE TECHNICZNE				
Model	KT-145v7	KT-145v11	KT-145v30	KT-80
Indeks	WMPLKT145V7	WMPLKT145V11	WMPLKT145V30	WMPLKT80
Obiektyw	7 mm	11 mm	30 mm	8 mm
Parametry termiczne				
Rozdzielczość matrycy	≤ 160 x 120			≤ 80 x 80
Zakres spektralny	8-14 μm			
Ostrość	Manualna			
Ogniskowa / Pole widzenia	7 mm / 24°X 32°	11 mm / 15,5°X 20,6°	30 mm / 5,7°X 7,6°	8 mm / 18,5°X 18,5°
Czułość termiczna	≤ 0.08°C @30°C			
Zoom	x2			-
Palety	6			4
Interfejs	micro USB			
Przedstawienie obrazu				
Wyświetlacz	LCD o wysokiej jasności 3.5 cala LCD (320 x 240 pikseli) Trójstopniowa regulacja podświetlenia LCD			
Częstotliwość odświeżania	50 Hz			
Pomiar				
Dokładność	±2°C lub ±2%			
Zakres mierzonych temperatur	-20°C...+350°C			0°C...+250°C
Korekcja warunków pomiaru	Emisyjność (0.01-1.00)			
	Temperatura otoczenia			-
	Dystans			-
	Wilgotność względna			-
Funkcje pomiarowe				
Punkt	Punkt centralny			
Max	Punkt o temperaturze maksymalnej			
Min	Punkt o temperaturze minimalnej			
Alarm	Alarm dla temp. maksymalnej			-
	Alarm dla temp. minimalnej			-
Format pliku / nośnik	JPG / wymienna karta SD			
Zasilanie				
Akumulator	3,7 V 4200 mAh Li-Ion			
Ładowanie	Ładowanie akumulatora w kamerze lub w zewnętrznej ładowarce			
Zasilanie zewnętrzne	Zasilacz 110/230 VAC, 50/60 Hz			
Czas pracy na baterii	Do 4 godzin ciągłej pracy			
Cechy fizyczne / środowiskowe				
Szczelność	IP43			
Rozmiar	103 mm x 98 mm x 258 mm			
Waga	755 g			
Temp. pracy	-10°C...50°C			
Temp. przechowywania	-20°C...60°C			
Wilgotność	Od 10% do 95, bez kondensacji			
Wstrząsy - odporność	25G, IEC 68-2-29			
Wibracje - odporność	2G, IEC 68-2-6			

ThermoAnalyze 2



WYPOSAŻENIE STANDARDOWE KAMERY SONEL KT-80:

- kamera KT-80
- karta pamięci SD
- zasilacz uniwersalny 100-240V (wraz z adapterami do gniazd zasilających)
- przewód USB-mikroUSB
- płyta CD zawierająca oprogramowanie Sonel ThermoAnalyze2®
- instrukcja obsługi kamery.
- instrukcja obsługi programu Sonel ThermoAnalyze2.
- pasek na rękę

WYPOSAŻENIE STANDARDOWE KAMERY SONEL KT-145:

- kamera KT-145.
- Karta pamięci SD
- zasilacz uniwersalny 100-240V (wraz z adapterami do gniazd zasilających)
- przewód USB-mikroUSB
- płyta CD zawierająca oprogramowanie Sonel ThermoAnalyze2®
- instrukcja obsługi kamery.
- instrukcja obsługi programu Sonel ThermoAnalyze2®
- pasek na rękę
- futerał (WAFUTM7).