

CAT III

600V

IP 65

WBUDOWANA
LATARKA

BLUETOOTH



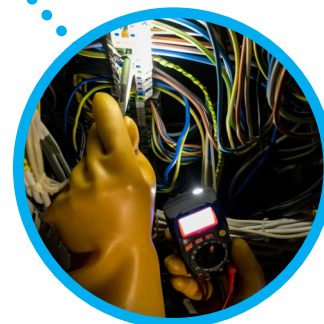
Wyjątkowa trwałość i wytrzymałość

Wychodząc naprzeciw oczekiwaniom klientów w urządzeniu CMM-11 zadaliśmy, aby przypadkowe uderzenie nie było przyczyną uszkodzenia. Elastomer stanowiący integralną część obudowy jednocześnie chroni przed upadkami i amortyzuje wywołane nimi wstrząsy.



Ochrona przed wnikaniem kurzu i strumieniami wody

Obudowa została specjalnie zaprojektowana do wykorzystania urządzenia podczas pracy w terenie. Stopień ochrony na poziomie IP65 zabezpiecza urządzenie przed wnikiem kurzu i pyłów oraz przed przypadkowym zalaniem strugą wody.



Widoczność w każdych warunkach

Niedostateczne oświetlenie miejsca pomiarowego przestaje być przeszkodą dzięki wbudowanej latarce.



Kompaktowa obudowa

Mało miejsca w torbie narzędziowej? Z multimetrem CMM-11 nie będzie to już problemem. Dzięki małym gabarytom multimetr zmieści się nawet do kieszeni.



Komunikacja bezprowadowa

Urządzenie posiada możliwość bezprzewodowej wysyłki wyników pomiarowych w trybie „na żywo” do aplikacji mobilnej Sone! Multimeter Mobile. Pozwala ona na rejestrowanie wyników, katalogowanie ich, uzupełnianie o opis i zdjęcia oraz późniejszą wysyłkę jako załącznika w wiadomości e-mail.

Kieszonkowy multimetr o twardym charakterze

Specyfikacja techniczna

Funkcje pomiarowe	Zakres	Rozdzielczość	Dokładność ±(% w.m. + cyfry)
Napięcie AC / DC	do 600 V	od 0,001 V	od ±(1,0% w.m. + 3 cyfry)
Natężenie AC / DC	do 10,00 A	od 0,1 µA	od ±(1,0% w.m. + 3 cyfry)
Rezystancja	40,00 MΩ	od 0,1Ω	od ±(1,0% w.m. + 4 cyfry)
Częstotliwość	100,0 kHz	od 0,001 Hz	od ±(1,0% w.m. + 5 cyfry)
Pojemność	4000 µF	od 0,01 nF	±(3,0% w.m. + 5 cyfr)
Cykl roboczy (%)	✓	0,1%	±(1,2% w.m. + 2 cyfrt)
Ciągłość / Test diody	✓ / ✓		

Cechy podstawowe

Zliczanie		4,000 cyfr	
HOLD		✓	
Wybór zakresu ręczny / automatyczny		✓ / ✓	

Cechy zaawansowane

MIN / MAX		✓ / ✓	
Pomiar TRMS		✓	
Pamięć		w aplikacji mobilnej	
Komunikacja Bluetooth		✓	

Cechy pozostałe

Łatwy dostęp do bezpieczników A / mA		✓ / ✓	
Automatyczne wyłączenie urządzenia		✓	
Wskaźnik rozładowanej baterii		✓	
Wbudowana latarka		✓	
Beeper		✓	

Wyświetlacz

Rodzaj		segmentowy	
Podświetlenie ekranu		✓	

Bezpieczeństwo i warunki użytkowania

Kategoria pomiarowa (PN-EN 61010)		CAT III 600 V	
Stopień ochrony		IP65	
Wymiary		121 x 67 x 35 mm	
Temperatura pracy		5...40°C	
Temperatura przechowywania		-20...+60°C	

Akcesoria standardowe



2x przewody pomiarowe
WAPRZCMM1



2x bateria LR03
AAA 1,5 V



certyfikat kalibracji